



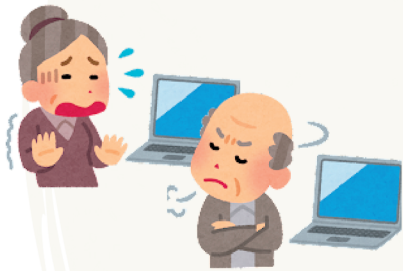
充電しながら休憩したい
【充電スポット・カフェ】



Google Workspaceについて
知りたい
【アプリケーションの使い方】



いつもと違った雰囲気でお
仕事に集中したい
【コワーキングスペース】



便利なのはわかるけれど
パソコンやタブレットが
嫌い・怖い
【パソコン・スマホ体験】



パソコンやタブレットの使
い方を教えてほしい
【パソコン・スマホ教室】



初めて使うサービスを
詳しい人に一緒に
やってほしい
【マイナンバーカード申請等】

パソコン・スマホのお困りごと をご相談ください！

本町ICT支援ルームとは？

どなたにも気軽にご利用いただける「時間制の」自由な空間です。普通のカフェとしてのご利用はもちろん、電源・高速Wi-Fi完備ですのでお仕事もしっかりできます。カフェでお仕事しているときにPC操作がわからなくなったら・・・本町ICT支援ルームは「ICTについて相談できる時間制カフェ」なので、すぐに質問できます。おいしい珈琲を飲みながら、スマホの使い方を聞くこともできます。スタッフとの会話やご来店者の方々とのご交流もお楽しみください。滞在時間分の料金だけ頂きますので、飲み物は無料（お代わり自由）、こだわりの挽きたて珈琲をご用意してお待ちしております

ご利用料金

60分／1名：500円（税込）

使用料は時間制・1人を単位とします。高速Wi-Fi・電源・ドリンク無料。

経過時間は特にご案内しませんので、ご注意ください。

ご利用手順

1 ご来店
最初に受付へお越しください。
ICカードをお渡しします。ご利用時間をICカードで管理しております。
最初のドリンクのご注文をお聞きします。

2 ご利用開始
お席にご案内いたします。
ドリンクは、お代わり自由です。ご注文はドリンクコーナーでどうぞ。

3 ご相談・セミナー参加など
ご自由にご利用ください。
ご相談がおりの方は、お気軽にお声がけください。
ごゆっくりお過ごしください。



4 ご返却
時間になりましたら、ご利用のカップやトレイをご返却ください。
ご利用になられた備品は、元に戻してください。
ICカードを持って受付へお越しください。ご精算をお願いいたします。

所在地：新潟市中央区本町通6番町1106番地3

営業時間：AM10：00～PM5：00

定休日：不定期(ホームページをご覧ください)

お電話でのお問い合わせ：025-378-5070

メールでのお問い合わせ：ictroom@niigatass.co.jp

料金：60分／1名 500円（税込）

60分を過ぎますと延長料金を頂きます
延長60分／1名 500円（税込）

支払：退店時に現金またはクレジットカード等

ドリンク：料金内に含まれています。

珈琲・紅茶・各種ドリンクをご利用いただけます



本町ICT
支援ルーム